

Zestawienie remontów cząstkowych dróg na terenie SSE w Starachowicach, ul. Radomska 29.

Remont cząstkowy dróg obejmuje frezowanie na głębokość 7cm z usunięciem urobku i ponownym uzupełnieniem asfaltobetonem do poziomu otaczającej nawierzchni ze spoinowaniem.

Lokalizację remontu oznaczono numerami na załączonej mapie.

1	1,6 x 1,2	=	1,9	5,6
	1,2 x 3,1	=	3,7	
2	1,7 x 1,2	=	2,0	2,0
4	1,3 x 1,0	=	1,3	7,0
	1,0 x 3,5	=	3,5	
	1,2 x 1,0	=	1,2	
	1,0 x 1,0	=	1,0	
5	1,2 x 3,5	=	4,2	4,2
6	3,6 x 2,5	=	9,0	19,6
	1,4 x 1,7	=	2,4	
	1,0 x 1,0	=	1,0	
	1,0 x 1,2	=	1,2	
	1,3 x 1,2	=	1,6	
	1,5 x 3,0	=	4,5	
7	1,6 x 1,5	=	2,4	11,0
	4,6 x 1,3	=	6,0	
	1,7 x 1,5	=	2,6	
8	0,8 x 1,2	=	1,0	2,7
	1,3 x 1,3	=	1,7	
9	2,9 x 2,7	=	7,8	15,0
	0,8 x 1,3	=	1,0	
	0,9 x 1,2	=	1,1	
	1,8 x 2,8	=	5,0	
10	0,7 x 0,7	=	0,5	10,4
	3,3 x 1,6	=	5,3	
	2,3 x 1,3	=	3,0	
	1,6 x 1,0	=	1,6	
11	2,3 x 2,3	=	5,3	6,8
	1,0 x 1,5	=	1,5	
12	1,1 x 1,1	=	1,2	2,1
	1,1 x 0,8	=	0,9	
13	1,0 x 1,0	=	1,0	1,0

14	0,7 x 0,7	=	0,5	3,5
	1,2 x 1,4	=	1,7	
	0,7 x 1,1	=	0,8	
	0,7 x 0,8	=	0,6	
15	0,8 x 3,1	=	2,5	11,2
	0,7 x 0,7	=	0,5	
	2,1 x 1,3	=	2,7	
	1,0 x 0,9	=	0,9	
	1,4 x 1,1	=	1,5	
	0,9 x 0,9	=	0,8	
	0,7 x 2,4	=	1,7	
	0,7 x 0,8	=	0,6	
16	1,1 x 1,1	=	1,2	1,2
17	0,7 x 0,8	=	0,6	2,8
	1,2 x 0,8	=	1,0	
	0,7 x 0,7	=	0,5	
	0,9 x 0,9	=	0,8	
18	3,6 x 1,7	=	6,1	25,8
	1,3 x 1,9	=	2,5	
	0,8 x 1,0	=	0,8	
	5,2 x 1,0	=	5,2	
	1,6 x 1,9	=	3,0	
	0,8 x 0,9	=	0,7	
	6,0 x 0,8	=	4,8	
	0,8 x 1,0	=	0,8	
0,8 x 2,3	=	1,8		

19	1,3	x	0,8	=	1,0	54,9
	0,8	x	0,7	=	0,6	
	1,2	x	0,8	=	1,0	
	1,2	x	0,8	=	1,0	
	0,9	x	0,7	=	0,6	
	0,8	x	0,8	=	0,6	
	0,7	x	2,3	=	1,6	
	0,8	x	2,0	=	1,6	
	0,8	x	0,8	=	0,6	
	0,8	x	1,6	=	1,3	
	0,7	x	2,3	=	1,6	
	2,5	x	1,5	=	3,8	
	1,1	x	1,3	=	1,4	
	0,8	x	0,8	=	0,6	
	0,7	x	1,4	=	1,0	
	1,0	x	1,3	=	1,3	
	0,9	x	1,2	=	1,1	
	2,8	x	1,2	=	3,4	
	0,7	x	0,7	=	0,5	
	0,9	x	0,9	=	0,8	
	1,2	x	1,2	=	1,4	
	1,1	x	0,9	=	1,0	
	1,2	x	0,9	=	1,1	
	1,6	x	0,8	=	1,3	
	0,8	x	0,8	=	0,6	
	1,0	x	1,4	=	1,4	
	5,1	x	1,3	=	6,6	
	0,9	x	0,9	=	0,8	
	1,3	x	1,3	=	1,7	
	1,2	x	0,9	=	1,1	
	1,1	x	0,9	=	1,0	
	1,6	x	0,8	=	1,3	
	1,0	x	1,0	=	1,0	
	1,3	x	0,8	=	1,0	
2,8	x	1,0	=	2,8		
0,8	x	1,0	=	0,8		
0,8	x	2,1	=	1,7		
0,9	x	0,9	=	0,8		
0,8	x	1,1	=	0,9		
0,6	x	0,6	=	0,4		
0,9	x	0,9	=	0,8		
20	1,0	x	1,6	=	1,6	1,6
21	2,1	x	1,5	=	3,2	11,6
	2,7	x	1,0	=	2,7	
	1,2	x	1,0	=	1,2	
	1,1	x	1,4	=	1,5	
	2,1	x	0,7	=	1,5	
	0,8	x	1,0	=	0,8	
	0,7	x	1,0	=	0,7	
22	0,8	x	1,2	=	1,0	1,0
23	0,8	x	0,8	=	0,6	0,6

24	3,8	x	1,9	=	7,2	20,6
	0,8	x	4,7	=	3,8	
	2,3	x	1,6	=	3,7	
	2,0	x	1,8	=	3,6	
	0,8	x	0,8	=	0,6	
	0,8	x	2,1	=	1,7	
25	1,0	x	1,0	=	1,0	1,0
26	1,1	x	1,1	=	1,2	1,2
Razem:						224,3

Łącznie remont cząstkowy obejmować będzie 224,3 m² nawierzchni dróg na terenie SSE Starachowice.

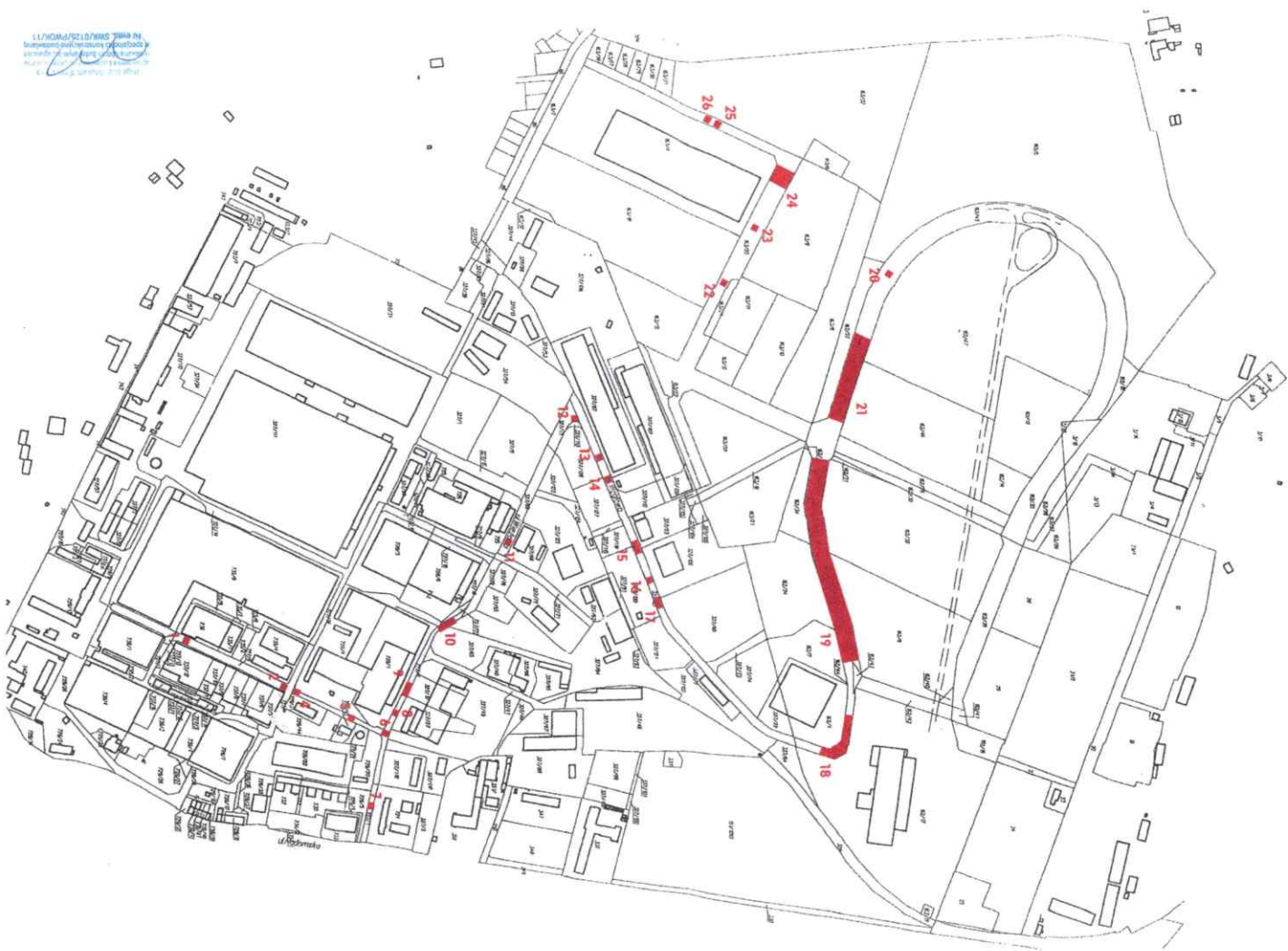
Szacunkowy koszt wykonania remontu cząstkowego nawierzchni dróg na terenie SSE Starachowice.

Remont cząstkowy dróg obejmuje frezowanie na głębokość 7cm z usunięciem urobku i ponownym uzupełnieniem asfaltobetonem do poziomu otaczającej nawierzchni ze spoinowaniem.

Łącznie remont cząstkowy obejmować będzie 224,3 m² nawierzchni.

mgr inż. Marek Szczerba
 uprawnienia budowlane do projektowania
 i kierowania robotami budowlanymi bez ograniczeń
 w specjalności konstrukcyjno-budowlanej
 Nr ewid. SWK/0126/PWOK/11

SPECJALNA STREFA EKONOMICZNA "STARACHOWICE" S.A. - skala 1:5000



INŻYNIERSTWO
PROJEKTOWANIE
I WYKONANIE
PRAC PROJEKTOWYCH
I WYKONAWCZYCH
W OBLASCI
ARCHITECTURY
I INŻYNIERSTWA
BUDOWLANYM